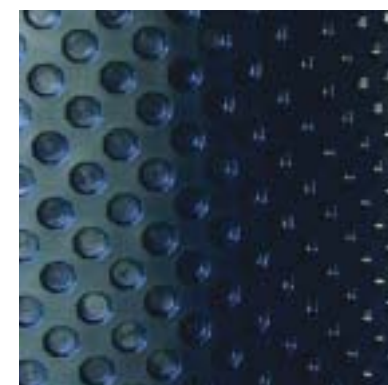


Fonda + Strato di protezione

Membrana in HDPE ad elevata resistenza per la protezione del Teranap 431 TP

- Alta resistenza a compressione
- Facile da applicare e da tagliare con cutter



Blackline LDPE Geomembrana (opzionale)

Può essere usata come protezione meccanica della geomembrana Teranap 431 TP a seconda dello stato di irregolarità e del fondo dello scavo di fondazione.

Viene posata liberamente e i teli non vengono saldati.

- Buona resistenza ad eventuali aggressioni chimiche
- Eccellente resistenza agli UV



Partizione con Terastop 240/4 waterbar

L'elemento di partizione **Terastop A 240/4** è utilizzato per delimitare aree 200 m²

Viene direttamente applicata su **Teranap 431 TP** tramite bruciatore a fiamma.



Dettagli

Il **Sistema Teranap Tanking** include un certo numero di accessori e soluzioni per giunti strutturali e pali di fondazione

- Giunto strutturale con **Terastop DA 240/4**
- Impermeabilizzazione Giunti strutturali tramite **Neodyl** con allungamento 1000%, saldato a fiamma su membrana **Teranap 431 TP**

Injection System: flanges, pipes e box

Il sistema prevede l'installazione di tubi flessibili di raccordo (pipes), elementi terminali per l'iniezione di gel acrilici (flanges) e scatole di raccolta dei tubi di raccordo (box) posizionate esternamente alla soletta di fondazione e facilmente accessibili a lavori ultimati.

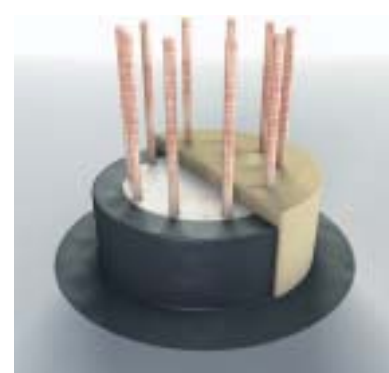
Gli elementi terminali (injection flanges) sono parzialmente fissati alla geomembrana **Teranap 431 TP** tramite colla o saldatura a caldo.



Pali di Fondazione

L'opera di impermeabilizzazione attorno ai pali di fondazione viene eseguita con particolare attenzione.

- Membrana **Parafor M4S** saldata in totale aderenza in doppio strato
- Rivestimento con resine epossidiche (Epoxy mortar)



Teranap TP Sistema Tanking

Sistema di impermeabilizzazione per opere di fondazione sotto falda



Siplast **icopal**
www.icopal.it

Icopal S.r.l.
Via Fratelli Gracchi 27 • 20092 Cinisello Balsamo (MI)
Tel. 02.66.04.50.29 • Fax. 02.66.04.54.90 • contact.it@icopal.com

Teranap TP Sistema Tanking

Sistema di impermeabilizzazione per opere di fondazione sotto falda



- Soluzione completa Tanking System
- Geomembrana di grande larghezza (2m e 4m) per applicazioni più veloci e sicure
- Elevata resistenza al punzonamento grazie alla particolare armatura in poliestere ad elevate performance
- Resistente all'azione delle radici grazie al film sintetico protettivo in polietilene ad alta densità (HPDE)
- Compartimentazione con sistema Injection Flanges per una sicurezza totale
- Soluzione per tutti i dettagli strutturali: giunti di espansione, pali di fondazione, etc
- Elevata resistenza alla spinta idrostatica fino a 7 bars (70 mt sotto il livello di falda)
- Elevate performance del Teranap Tanking System con esperienza di oltre 20 anni

Descrizione

Il sistema **Teranap Tanking** è composto da una geomembrana in bitume elastomerico SBS e un range completo di componenti accessori per tutti i dettagli strutturali

- **Geotessile Geofelt** o **Blackline LDPE** per la protezione meccanica della geomembrana
- **Teranap 431 TP** geomembrana in grandi dimensioni, 2 mt e 4 mt
- **Parafor M3S** per la realizzazione di bande coprigiunto in corrispondenza delle sovrapposizioni della geomembrana.
- **Fonda+** per protezione verticale
- **Terastop** per la realizzazione della compartimentazione
- **Injection Flanges and Tubes** per interventi di impermeabilizzazioni successivi tramite l'iniezione e di gel acrilici
- **Terastop DA e Neodyl** per la realizzazione di giunti strutturali di espansione
- **Parafor M4s** membrana per impermeabilizzazione dei pali di fondazione

icopal

Waterproofing World Leader

Teranap TP

Sistema Tanking

Sistema di impermeabilizzazione per opere di fondazione sotto falda

Descrizione delle parti orizzontali

- Geotessile di protezione meccanica **Geofelt 300** in polipropilene 300 gr/m o membrana LDPE Blackline in funzione dello stato del fondo dello scavo;
- **Teranap 431 TP**, geomembrana posata liberamente sovrapposizioni laterali e di testa saldate tramite bruciatore a fiamma;
- **Parafor M3S**, banda coprigiunto saldata con bruciatore a fiamma su Teranap 431 TP;
- **Terastop A240/4**, elemento di compartimentazione saldato direttamente su Teranap 431 TP che permette la ripartizione in aree circoscritte (circa 200 m²) per interventi di riparazione tramite iniezione di gel acrilici
- **Injection Flanges**, elementi inseriti sopra impermeabilizzazione (minimo 4 per compartimento) e collegati a box posti su muro o su colonna di fondazione tramite tubicini flessibili;
- Geotessile di protezione meccanica **Geofelt 300** in polipropilene 300 gr/m e film in polietilene PE 100 micron di separazione;
- Massetto protettivo in cemento da 50 mm posato prima della realizzazione della soletta di fondazione in c.a.

Descrizione delle parti verticali

Il **SISTEMA TERANAP TANKING** può essere raccordato verticalmente sia internamente su pareti di contenimento prima della realizzazione della parete di fondazione definitiva sia esternamente sulla parete di fondazione

Internamente su pareti di contenimento :

Teranap 431 TP è posato liberamente sopra geotessile 100 gr/m² di protezione meccanica. E' fissato meccanicamente e le sovrapposizioni sono saldate a fiamma. Può essere posato in una sola fase o in più fasi in caso di realizzazione di più piani sotterranei. Teranap 431 TP è protetto con membrana in HDPE Fonda+.

Esternamente a pareti di fondazione :

Teranap 431 TP viene saldato in totale aderenza su parete esterna trattata con EIF Siplast Primer e protetto con membrana in HDPE Fonda+.



Teranap 431 TP

Teranap 431 TP è una geomembrana di grandi dimensioni in bitume elastomerico SBS di grandi dimensioni (larghezza 2 o 4 mt) con superficie inferiore protetta da film HDPE

- permette una riduzione delle giunzioni fino a 4 volte in meno rispetto a sistemi tradizionali
- possiede un'elevata resistenza meccanica ed un'elevata resistenza chimica alle più comuni sostanze aggressive disciolte in acque di falda
- utilizzabile anche per serbatoi di acque potabili (film HDPE a contatto con l'acqua)
- resistente agli UV
- resistente ad una pressione idrostatica permanente superiore 7 bars (70 mt sotto il livello di falda)



Parafor M3S Bande coprigiunto

Membrana in bitume elastomerico SBS ad elevate performance per la messa in sicurezza delle saldature longitudinali **Teranap 431 TP**.



Parafor M4S Membrana

Membrana in bitume elastomerico SBS ad elevate performance per l'impermeabilizzazione dei pali di fondazione e di zone di più difficile accesso.

1. Geotessile o blackline LDPE
2. Geomembrana Teranap 431 TP
3. Parafor M3S covering strip and reinforcement angle
4. Terastop A 240/4 waterbar
5. Membrana Parafor M4S
6. Epoxy mortar on pile caps
7. Injection flanges, pipes and access box
8. Gravifilter geotextile
9. PE film
10. Concrete screed
11. Fonda + protection layer