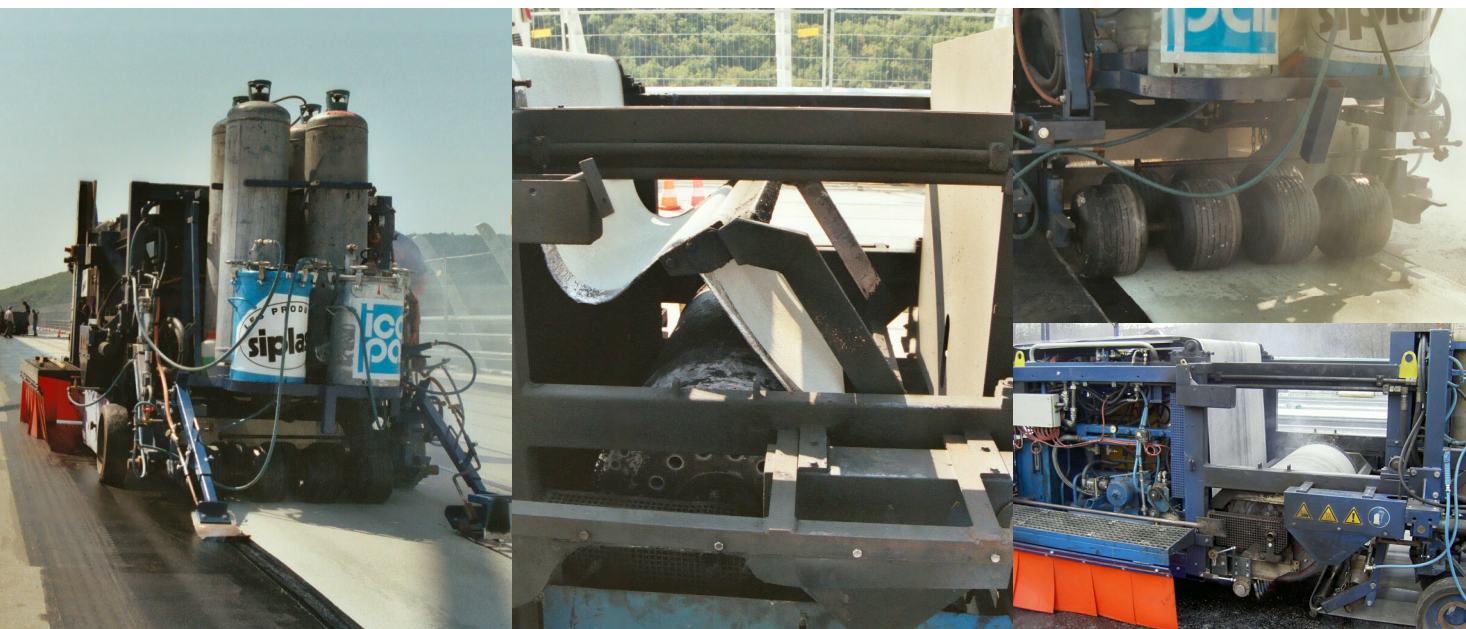


Macchina|Jetpont[™]

Sistema di posa meccanizzato



Elevata sicurezza e qualità delle saldatura grazie alla regolarità, omogeneità ed efficacia della posa automatizzata

Elevata adesione al supporto grazie ai rulli di schiacciamento meccanici, al sistema di riscaldamento e saldatura a bande indipendenti e flessibili che permette alle membrane di adattarsi alle irregolarità del supporto e di assicurarne un'aderenza superiore a 0,4 MPa

Possibilità di produzione superiore a 1000 m²/giorni in normali condizioni ambientali

Diminuzione del numero dei giunti grazie alle bobine jumbo da 150 m

Macchina Jetpont :

Peso: 3,5 tonn

Lunghezza : 5,0 m

Larghezza : 2,2 m

Lunghezza bobine: 150 m, circa 900 kg

Materiali adatti: Parafor Ponts, Mistral C

Produzione: oltre 1000 m²/giorno

Consumo:

- gasolio 50 lt/giorno

- gas propano 140 kg/giorno



CAMPI DI APPLICAZIONE

La macchina **Jet Pont** permette la posa meccanizzata di membrane impermeabilizzanti bituminose SIPLAST – ICOPAL di larghezza 1 ml (Gamma Genio Civile: PARAFOR PONTS – PARAFORIX – MISTRAL C)

FUNZIONAMENTO

Motore e trasmissione:

- Energia iniziale: motore diesel (consumo: circa 90 litri/giorno)
- Avanzamento della macchina: tramite 1 ruota direzionale centrata sulla parte anteriore della macchina 2 ruote non direzionali dietro la macchina e sul lato della macchina, rotazione del cilindro di riscaldamento garantita da un motore idraulico indipendente.

Saldature delle membrane :

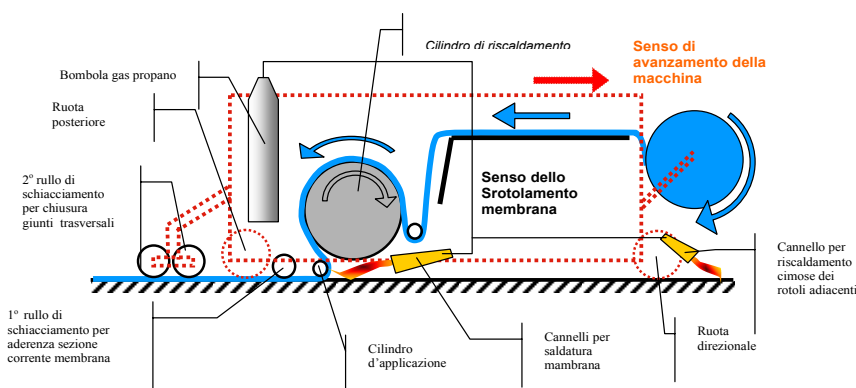
- Il riscaldamento della superficie inferiore della membrana impermeabilizzante è garantito da un cilindro metallico rotativo riscaldato da due bruciatori a fiamma situati all'interno
- Un rullo complementare di preriscaldamento è installato davanti al cilindro di riscaldamento prima del contatto della membrana con il supporto.
- Un bruciatore a fiamma complementare è installato davanti alla macchina ed è destinato a «preparare» con il calore la banda di sovrapposizione longitudinale del rotolo adiacente.
- Ognuno di questi elementi di riscaldamento viene alimentato da bombole a gas propano poste su una piattaforma situata sulla parte anteriore della macchina con consumo medio giornaliera di circa 140 kg/giorno

Adesione delle membrane

Avviene per mezzo di 2 serie di «rulli di schiacciamento» successivi e indipendenti:

i primi «rulli» permettono di assicurare un buon contatto tra membrana e supporto tramite una pressione di schiacciamento esercitata da cilindri indipendenti

la seconda serie di «rulli» posizionata nella parte posteriore della macchina e costituita da 7 pneumatici a bassa pressione disposti su due assi in grado di coprire l'intera larghezza della membrana, esercita una forte pressione finale per l'adesione massima della membrana al supporto.



Macchina JetPont: rotolo utilizzabile : ml 150 di lunghezza; peso della macchina Jetpont : circa Ton 3,5 a vuoto; larghezza : circa 2,20 ml; lunghezza : circa 5 ml; controllo e regolazioni a bordo.

ALTRE INFORMAZIONI

Monitoraggio: il noleggio della macchina comprende un tecnico applicatore SIPLAST ICOPAL presente sul cantiere sotto le direttive e la responsabilità dell'impresa applicatrice.