



INFORMAZIONI TECNICHE PRODOTTO
FT/DEVCP/113

Revisione 0 del 01/06/2005

Articolo	Nome Prodotto
	AERATORE HDPE SIPLAST
	AERATORE SPECIAL

SFIATO DI AERAZIONE TEGOLE	AERATOR FOR PITCHED ROOFS
<p>Funzione: Sono stati studiati per favorire l'estrazione dinamica del vapore acqueo che si forma tra la soletta ed il manto impermeabile di copertura. Sono particolarmente indicati per l'aerazione di tetti ventilati.</p> <p>Particolarità: L'aeratore è prodotto con materiale resistente ai raggi ultravioletti per garantire una lunga durata all'esposizione atmosferica.</p> <p>Scheda tecnica: Resistenti alle degradazioni causate dal sole, dall'ozono e da altri agenti atmosferici o chimici, normalmente presenti. Le caratteristiche meccaniche rimangono invariate nel tempo. Sono compatibili con membrane bituminose prefabbricate tipo APP, SBS e bitumi spalmati.</p>	<p>APPLICATION: They have been designed to aid the dynamic extraction of water vapour that forms between the roof slab and the waterproof roofing felt. Their particular form gives continuous aeration of the whole roofing surface.</p> <p>DETAIL: This kind of aerator has been made with material resistance to ultraviolet rays to give a guarantee in the longterm.</p> <p>TECHNICAL DATE: Resistance to deterioration by the sun, ozone and other agents or chemicals normally found in the atmosphere. The mechanical properties are maintained in the longterm. They are compatible with APP and SBS prefabricated bituminous felts and bitumin coats.</p>

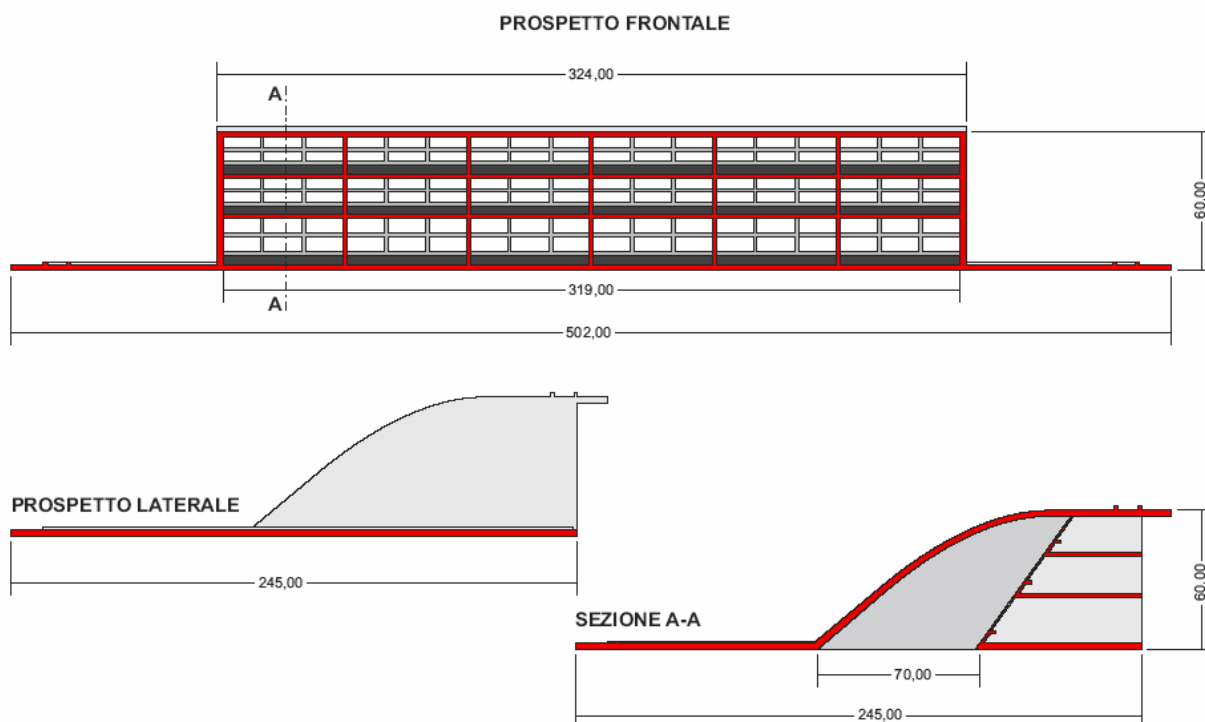
PROPRIETA' FISICO-MECCANICHE TIPICHE - TYPICAL PHYSICAL AND MECHANICAL PROPERTIES						
	Densità	Durezza Rockwell	Indice di fluidità	Resistenza alla trazione	Tensione al limite di snervamento	Temperatura di deformazione al calore
	<i>Density</i>	<i>Rockwell Hardness</i>	<i>Degree of fluidity</i>	<i>Tensile strength</i>	<i>Elongation at yield point</i>	<i>Deformation Temperature in presence of heat</i>
			230°C/216Kg.	1mm/mmin	50mm/min	HDT/A 0.45N/mm2
Metodo di Analisi <i>Analysis method</i>	ISO 1183	ISO 2039-2	ISO 133	ISO 527-2	ISO 527-2	ISO 75-2
Applicazioni <i>Applications</i>	kg/m ³	Scala R	g/10 m	MPa	%	°C
MCTE-001-A01-05	901	76	13	1150	7	78

 Provini ricavati perpendicolarmente alla linea di flusso. - *Test-tubes have been obtained perpendicularly at the streamline.*

INFORMAZIONI TECNICHE PRODOTTO
FT/DEVCP/113

Revisione 0 del 01/06/2005


Articolo	Nome Prodotto
	AERATORE HDPE SIPLAST

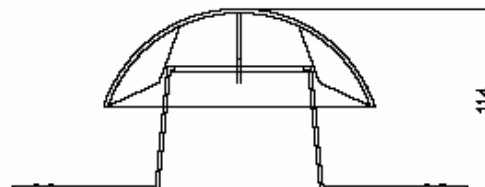
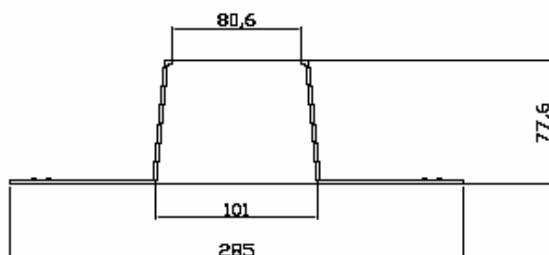
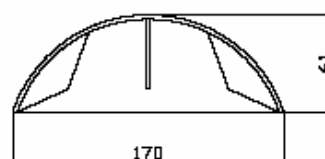
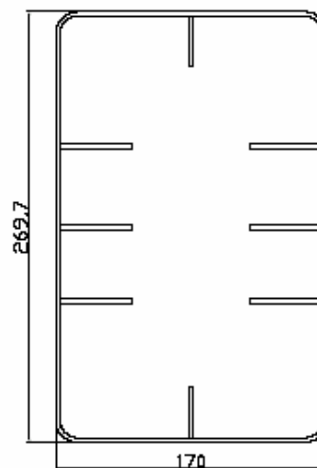
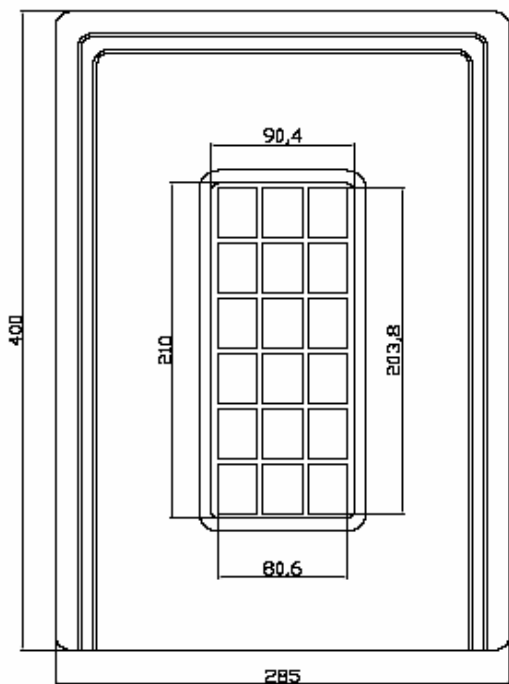


Dimensioni in mm

INFORMAZIONI TECNICHE PRODOTTO
FT/DEVCP/113

Revisione 0 del 01/06/2005

Articolo	Nome Prodotto
	AERATORE SPECIAL



Dimensioni in mm